



# ZW63701 ÉVAPORATEUR & NETTOYANT POUR NOYAU DE CHAUFFAGE AIDE-MÉMOIRE

Support technique : 800-255-8138

## Recommandations de sécurité :

- Utilisez des mesures de sécurité extrêmes lorsque vous travaillez autour d'un moteur en marche.
- Bloquez toujours les roues motrices du véhicule.
- Ventilez les gaz d'échappement des véhicules.
- Portez toujours des lunettes de sécurité.
- Portez des gants de protection.



## Préparation du véhicule :

- Levez le véhicule sur le pont élévateur.
- Fixez le véhicule à l'aide du mécanisme de verrouillage de l'élévateur.
- Localisez le tube de vidange de l'air conditionné (sous le côté passager, près du mur coupe-feu).
- Placez le conteneur à déchets sous le tuyau d'évacuation du climatiseur.

Remarque : Pour localiser le tube, faites tourner le moteur avec la climatisation en marche pendant quelques minutes et vérifiez si de l'eau s'écoule sous le véhicule.

Si l'écoulement est bloqué, nettoyez l'obstruction avant d'appliquer le produit.



## Introduire le nettoyant dans le système de climatisation :

- Fixez le long tuyau du nettoyeur à la canette (le tuyau est fourni avec le produit).
- Insérez le tuyau avec l'embout dans le tube de vidange aussi loin que possible.

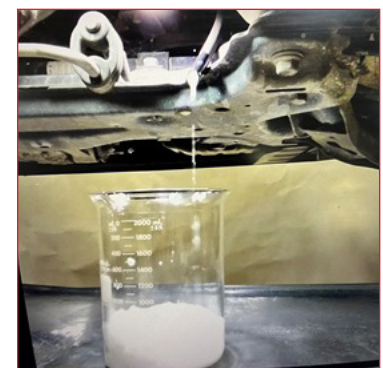


## Introduire le nettoyant dans le système de climatisation (suite) :

- Secouez bien la boîte, appuyez sur la gâchette de la boîte et assurez-vous que la boîte est complètement vidée dans le tube de vidange.

La mousse se dilate à l'intérieur du système puis s'affaisse.

- Une fois affaïssi, il deviendra liquide et s'écoulera par le tube A/C.





# ZW63701 ÉVAPORATEUR & NETTOYANT POUR NOYAU DE CHAUFFAGE AIDE-MÉMOIRE

Support technique : 800-255-8138

## Introduire le nettoyant dans le système de climatisation (suite) :

- Une fois le liquide complètement évacué, faites descendre le véhicule.
- Fixez un tuyau d'échappement à la voiture
- Faites tourner le moteur
- Mettez le ventilateur de climatisation en marche pendant 3 minutes

